



Netzwerk Team v.l.n.r.: Norbert Theis (Alarmtechnik Theis GmbH), Thomas Lillig (Lillig Raum- und Fassadengestaltung), vorne Oliver Häfele (O. Häfele The Store), hinten Roger Roth (Bauunternehmung Roth), Thorsten Dick (Möbelatelier Dick), Helmut Kessler (Rolladen Kessler GmbH), Alexander Loew (HSE Alexander Loew GmbH), Thomas Schnur (Schnur Garten- und Landschaftsbau GmbH), Ingo Nienas Garten- und Landschaftsbauarchitekt AKS, Jürgen Schauer (Tectum Bedachungen)

## A1-Netzwerk in Saarbrücken-Dudweiler

Das kreative Netzwerk für anspruchsvolles Wohnen und Leben

**Einen guten Handwerker oder Dienstleister zu finden ist so viel Wert, wie die berühmten 6 Richtige im Lotto – und oft auch genau so schwer.**

Können Sie uns eine Firma empfehlen, die genauso arbeitet wie Sie? Sauber, zuverlässig, seriös und überdurchschnittlich engagiert? Diese Frage wird seriösen Handwerks- und Dienstleistungsbetrieben, die ihre Kunden mit Kreativität, Service und Qualität

begeistern, täglich gestellt.

Aber mit Empfehlungen ist das so eine Sache: Alle Erfahrungen, die Kunden mit den empfohlenen Firmen erleben, fallen auf einen selbst zurück. Und um den fragenden Kunden nicht zu enttäuschen, wird die Frage daher leider auch allzu oft verneint.

Auf Initiative von Helmut Kessler fanden im Frühling diesen Jahres fünf Kooperationspartner zusammen, um an dem neuen Firmensitz

der Rolladen Kessler GmbH, eine 700 m<sup>2</sup> große, außergewöhnliche Erlebnisausstellung ins Leben zu rufen.

Seit der offiziellen Eröffnungsveranstaltung im Mai diesen Jahres, präsentieren hier die A1-Partner **Rolladen Kessler, Schnur Garten- und Landschaftsbau, Garten plus: Individuelle Garten- und Freiraumberatung, Lillig Raum- und Fassadengestaltung und O. Häfele The Store** ihre Dienstleistungen. Hier erleben die Besucher Fassadengestaltungen, Fenster, Türen, Markisen, Terrassen- und Gartengestaltung sowie Gartenmöbel und Accessoires in realer Anwendungssituation.

Dass zum Rundum-Sorglos-Paket jedoch noch Dienstleistungen fehlten, war den fünf A1-Partnern von Beginn an bewusst.

Ziel war die Suche weiterer seriöser Unternehmen zum Aufbau eines Netzwerkes, die den hohen Qualitäts- und Serviceansprüchen der A1-Partner gerecht werden.

Mit den neuen Netzwerkpartnern **HSE Alexander Loew** (Heizung, Sanitär, Elektro), **Theis Alarmtechnik**, **Dick Möbelatelier**, **Tectum-Bedachungen** und **Roger Roth Bauunternehmung** wird das



Thomas Schnur (Mitte), Geschäftsführer der Firma Schnur Garten- und Landschaftsbau GmbH, bei der Beratung zu den Themen Terrassengestaltung, Pflasterbeläge, Gartengestaltung, Schwimmteiche, Dachbegrünung,





Fabrice Knoethig (rechts), Kundenberater der Firma Rolladen Kessler, im Beratungsgespräch für einen Wintergarten.



Helmut Stalter (links), Vorarbeiter der Firma Tectum Bedachungen, bei der Kundenberatung zum Thema Dachflächenfenster.



Thomas Lillig (rechts), Geschäftsführer der Firma Lillig Raum- und Fassadengestaltung, bei der Demonstration von neuzeitlichen Bodenbelägen für den Wohnbereich.

A1-Servicepaket abgerundet.

Bei der ersten gemeinsamen Hausmesse am 13. und 14. November präsentierten alle zehn Betriebe Besonderheiten ihres Leistungsspektrums.

In sehr entspannter Atmosphäre konnten sich die Gäste, für deren leibliches Wohl bestens gesorgt wurde, ausgiebig an den jeweiligen Informationsständen sowie in der Erlebnisausstellung informieren und inspirieren lassen.

Als besondere Leckerbissen erwiesen sich die sehr gut besuchten Fachvorträge im bis zum letzten Sitzplatz gefüllten Seminarraum. Hier konnten sich die zahlreichen Interessenten über „Renaissance der Gärten“, „Sicherheit rund ums Haus“, „Wandheizungssysteme“, „Energieausweis und energetische Gebäudesanierung in der Praxis“ sowie „neue Materialien im Möbelbau“ ausgiebig informieren und erhielten in der anschließenden Gesprächsrunde fachkundige Antworten auf alle Fragen.

Die Besucher waren durchweg begeistert. Durch die sehr positive Resonanz und die Freude mit der die einzelnen Teams die Hausmesse organisierten, werden weitere Veranstaltungen nicht lange auf sich warten lassen.

**Mehr Informationen zum A1-Netzwerk finden Sie im beigefügten Faltblatt, im Internet unter [www.a1-netzwerk.de](http://www.a1-netzwerk.de) und in der täglich geöffneten Erlebnisausstellung in Saarbrücken-Dudweiler, Hedwig-Stalter-Straße 2 (gegenüber Metro).**



Thorsten Dick, Tischlermeister und Geschäftsführer der Firma Möbelatelier Dick, beim Fachvortrag zum Thema „neue Materialien im Möbelbau“





**Ihr Malermeister**

FARBE GESTALTUNG BAUTENSCHUTZ

**sehr gut** ✓

Innungsfachbetrieb  
ausgezeichnet vom Kunden  
neutral überwacht



Raum- und Fassadengestaltung

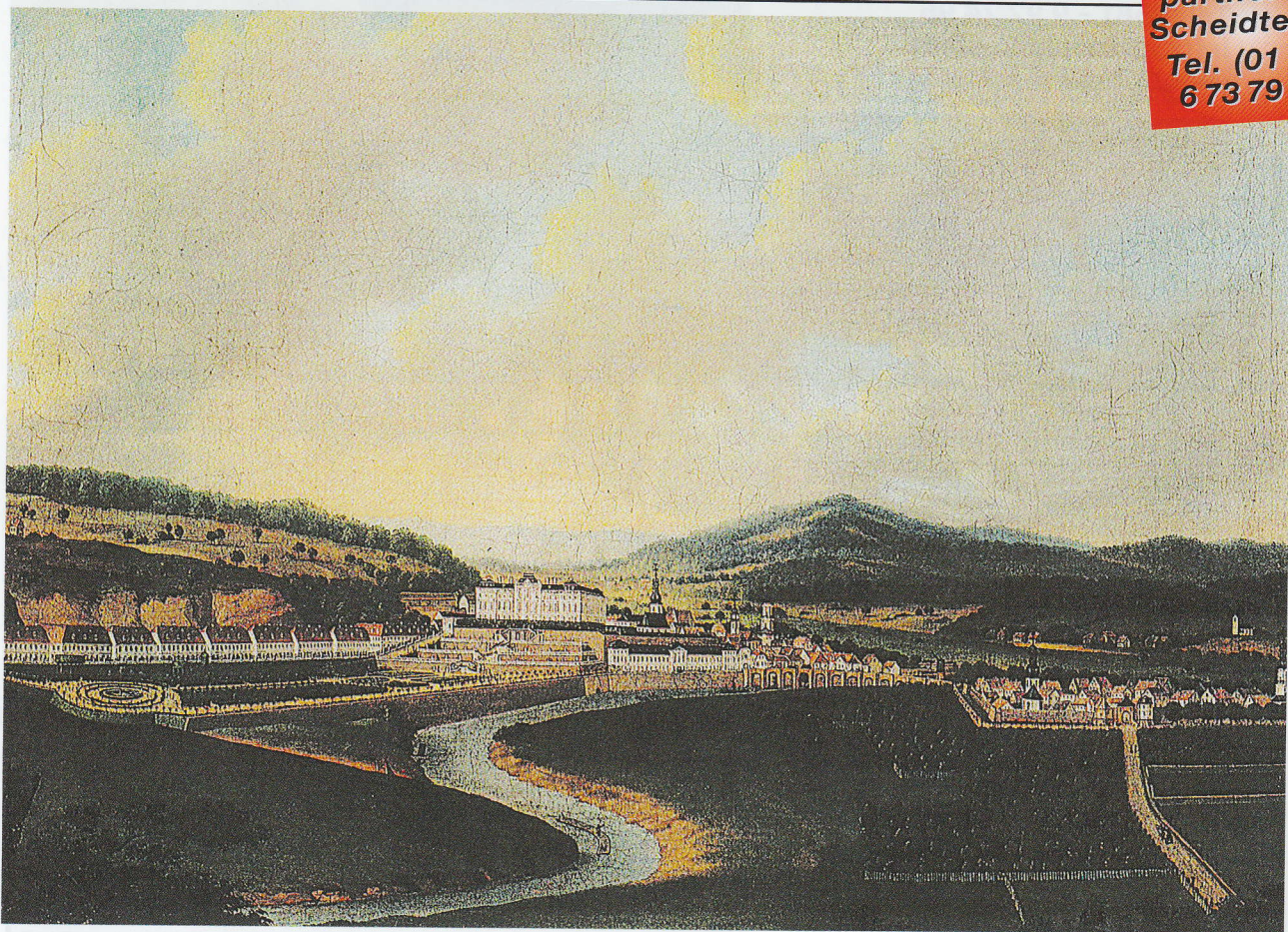
66133 SB-Scheidt  
Theodor-Heuss-Str. 1  
Tel. (06 81) 81 68 80

[www.malerlillig.de](http://www.malerlillig.de)

# Scheidter Malerei Guckloch

Jahrgang 24 • Ausgabe 4/2010 • Auflage 4100

**Ihr Werbe-  
partner im  
Scheidtertal**  
Tel. (01 73)  
6 73 79 37



Um 1770: Blick saarabwärts zum Schloß. Links im Bild Alt-Saarbrücken, rechts St. Johann mit der Stadtmauer, dahinter die Kirche und Häuser von Malstatt.

**MEISTER-  
BETRIEB**  
seit über  
15 Jahren



- ✓ Dachdeckerarbeiten
- ✓ Zimmererarbeiten
- ✓ Fassadenverkleidungen
- ✓ Reparaturen

IM DRIESCHER 4  
66459 KIRKEL

TEL. (06897) 20 60  
TEL. (06849) 99 10 24  
FAX (06849) 18 14 55